

GLOBBER

globber.com

THE WORLD ON WHEELS



GO•UP
BABY LIGHTS 360°



15-36
months
/ mois

20kg
44 lb
max



3+
years
/ ans

50kg
110 lb
max

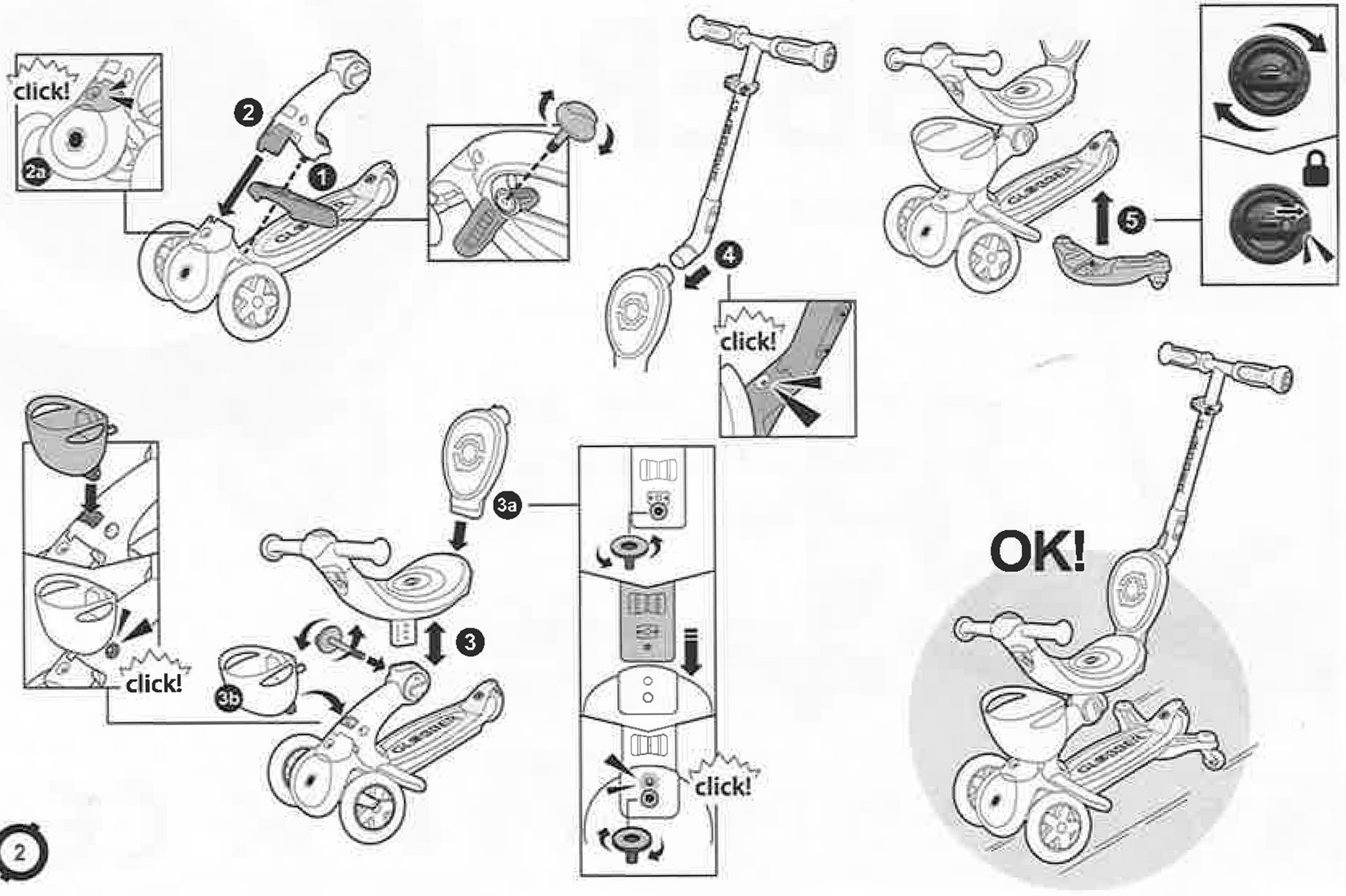


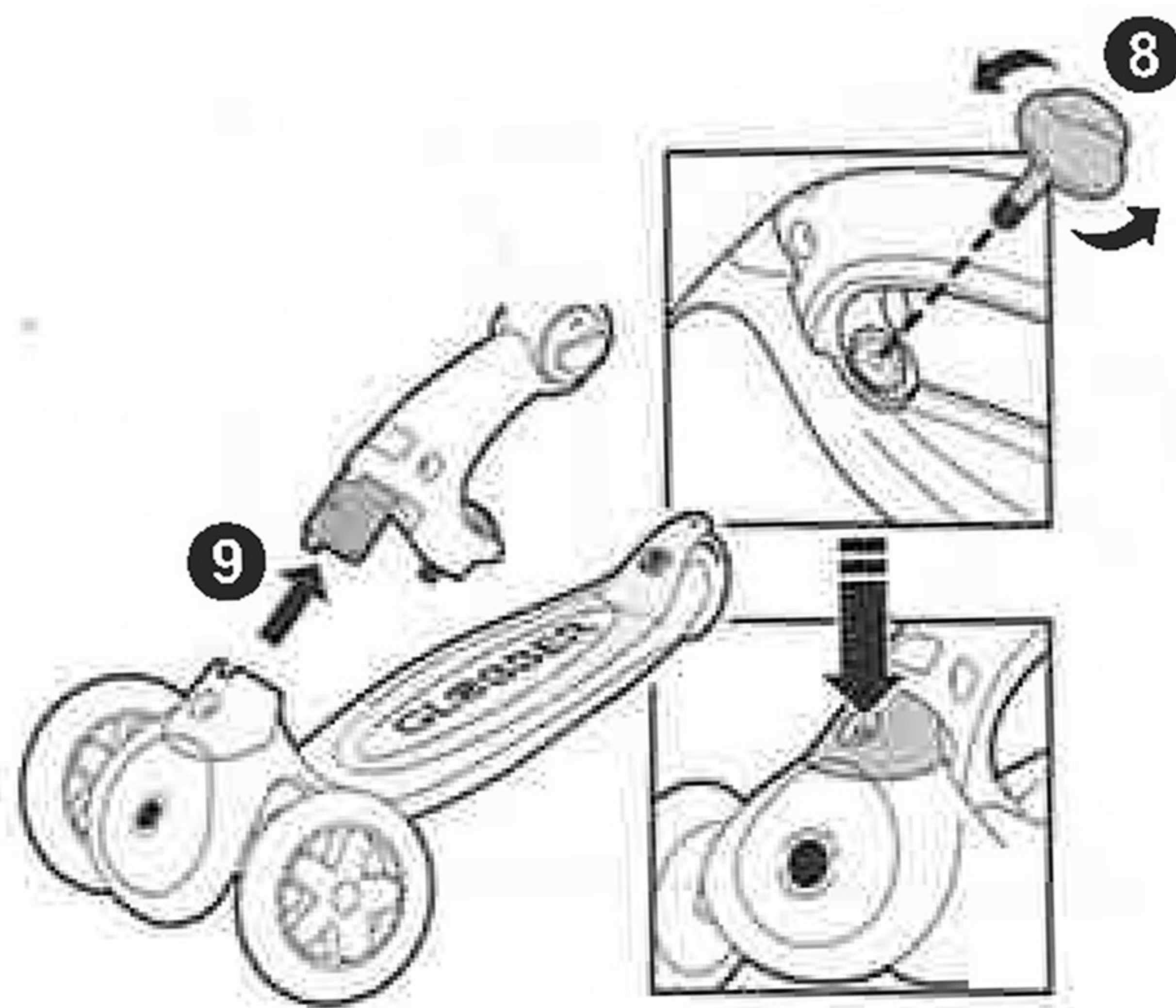
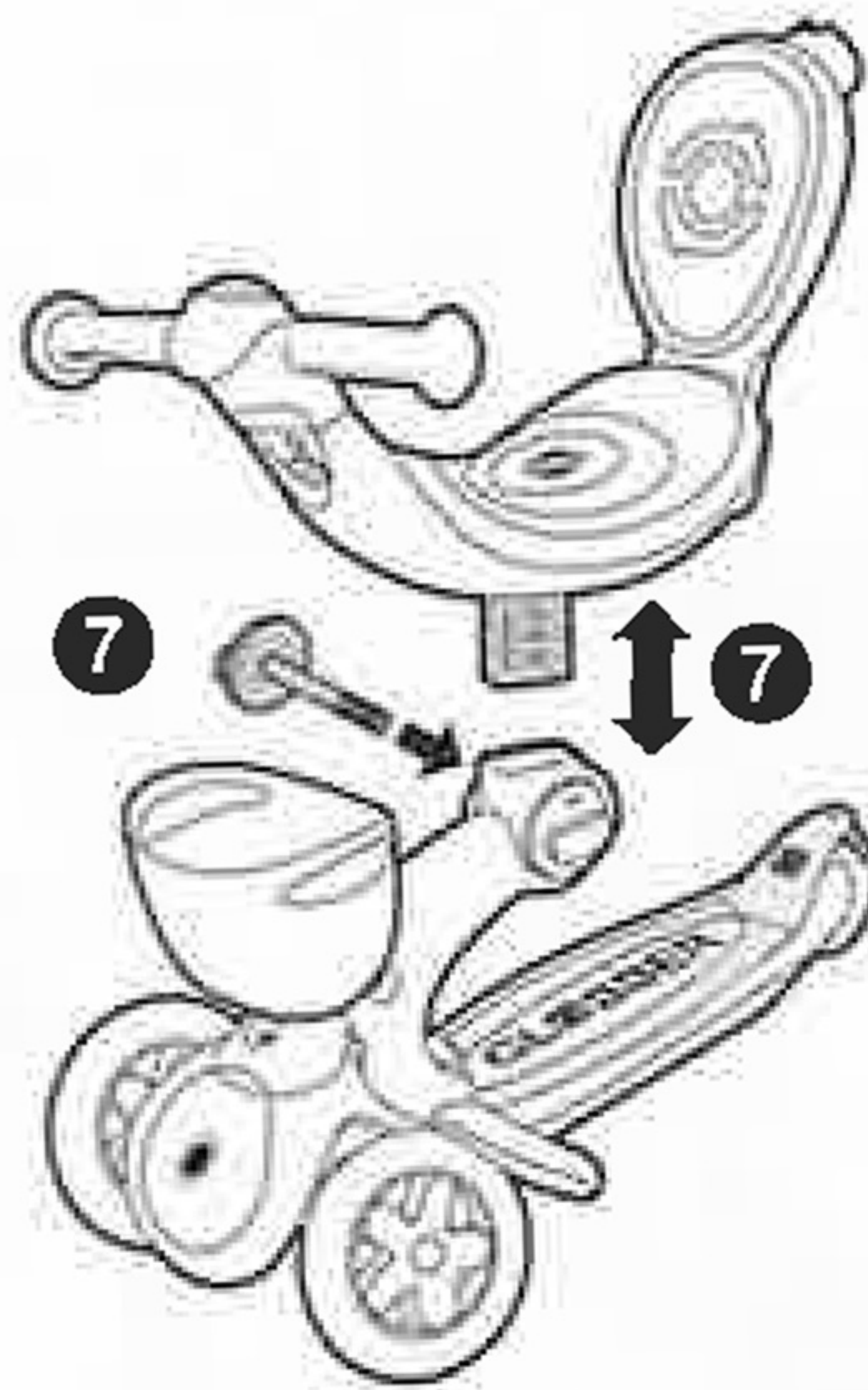
From / De
57 cm
22.44"
to / à
71 cm
27.95"

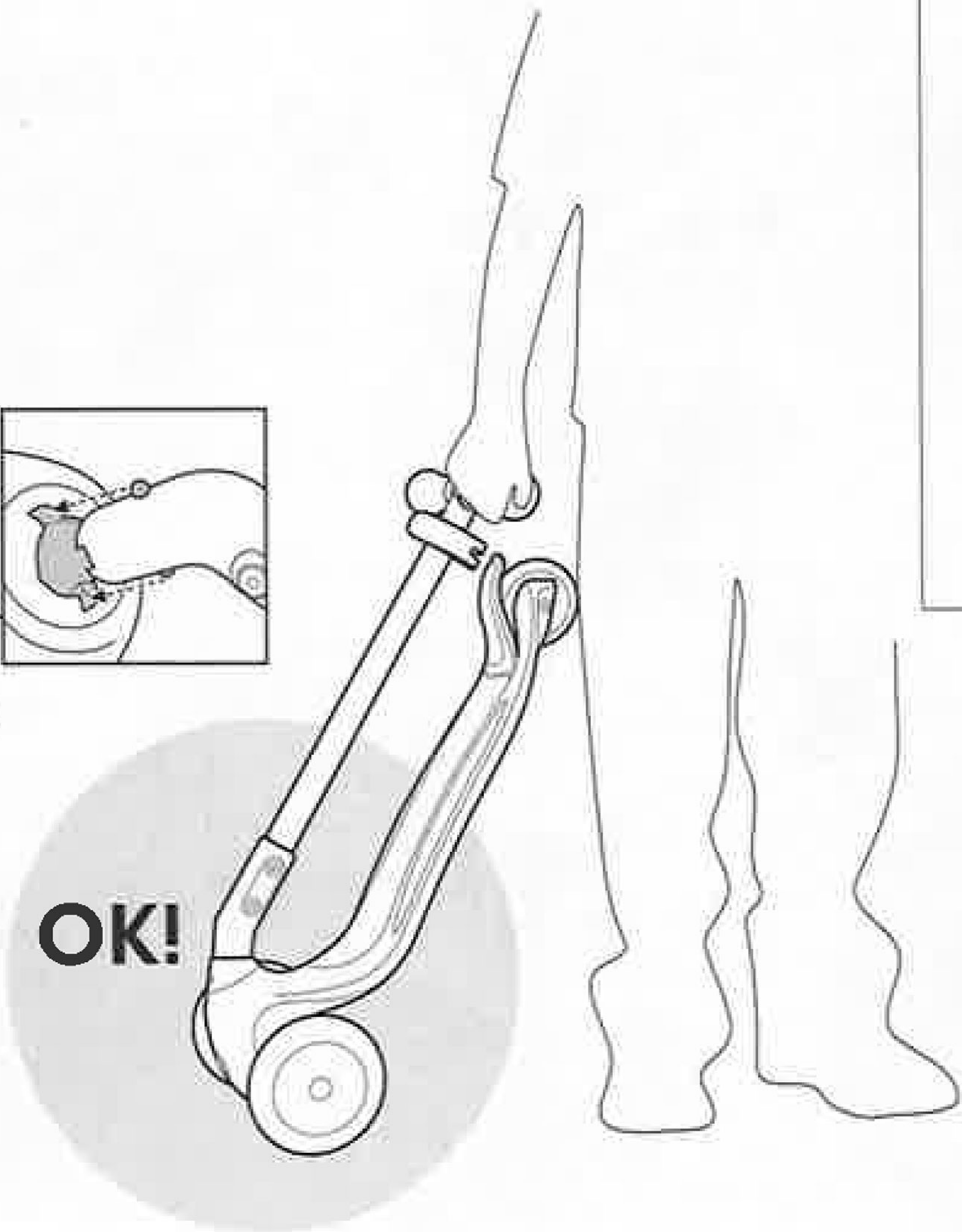


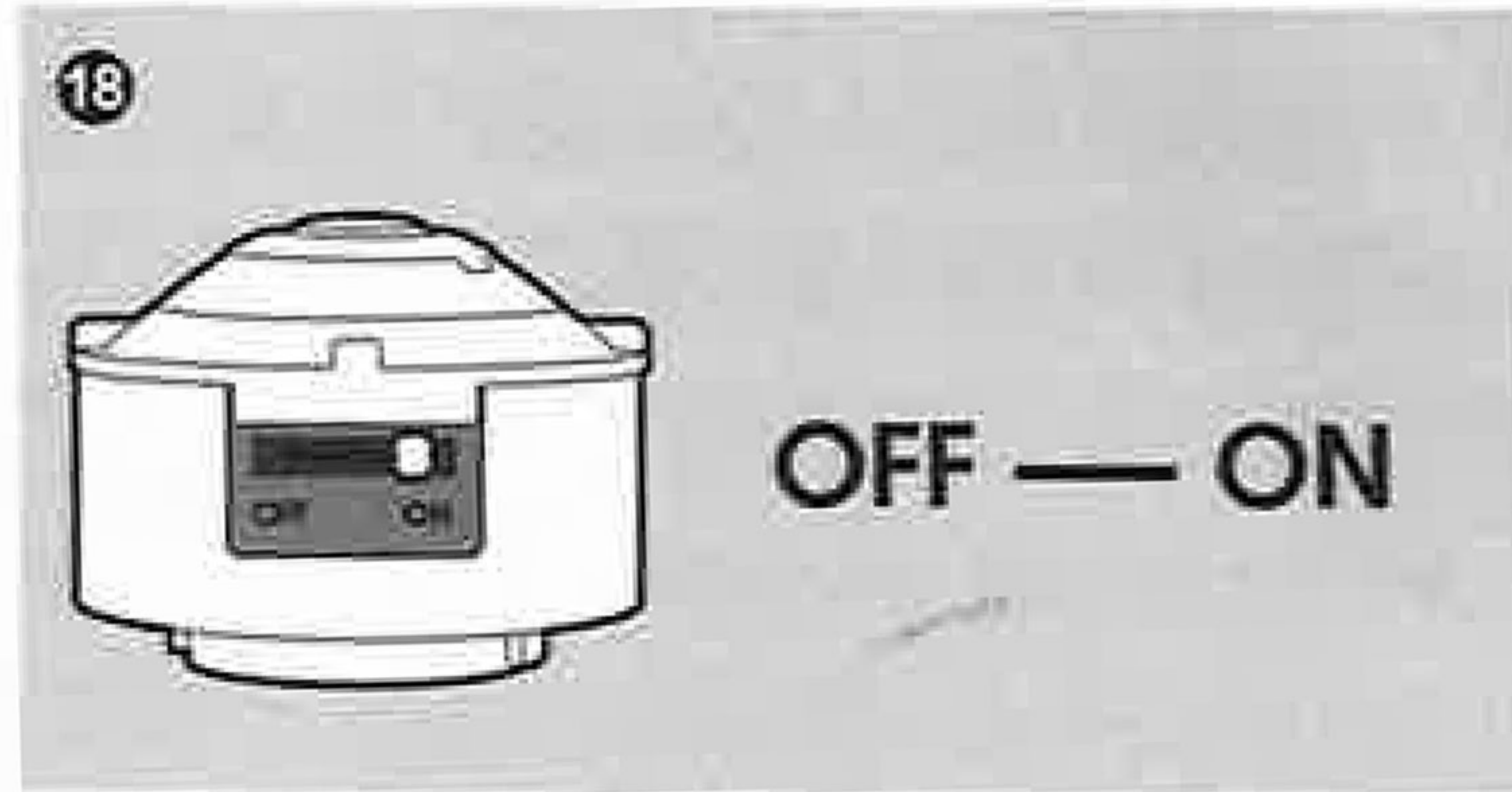
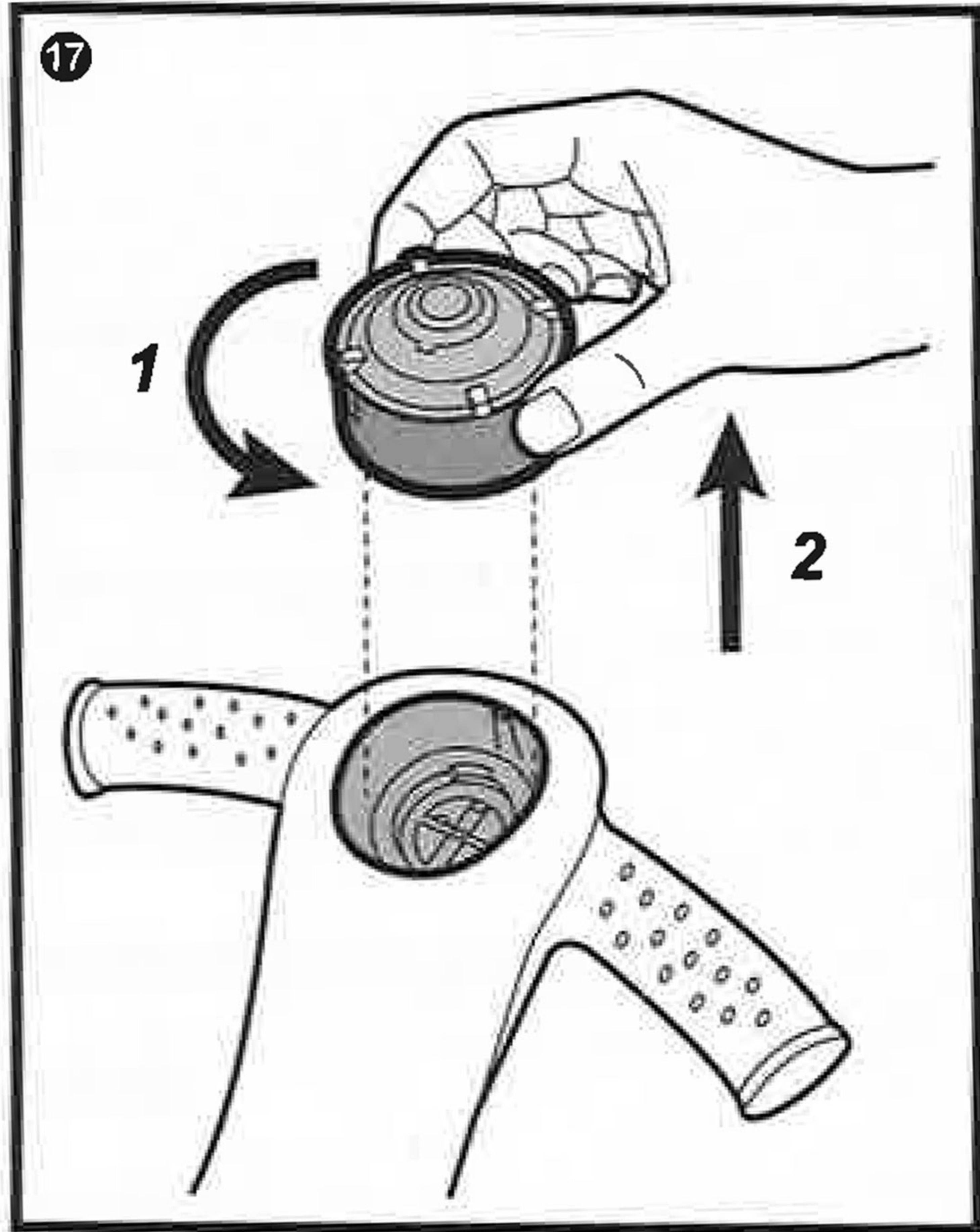
CE

2









OWNER'S MANUAL	ENGLISH	P 8
MANUEL D'UTILISATION	FRANÇAIS	P 12
BENUTZERHANDBUCH	DEUTSCH	P 16
MANUAL DEL PROPIETARIO	ESPAÑOL	P 20
ΕΓΧΕΙΡΙΔΙΟ ΧΡΗΣΗΣ	ΕΛΛΗΝΙΚΑ	P 24
РУКОВОДСТВО ПО ЭКСПЛУАТАЦИИ	РУССКИЙ	P 28
使用説明	繁體中文	P 32
دليل الاستخدام	عربي	P 36

Informations à conserver

NF-EN-71

Attention. Il convient de porter un équipement de protection.

Ne pas utiliser sur la voie publique.

20 kg max.: Mode siège (Porteur, Draisienne)

50 kg max.: Mode Trotinette

Version siège: Attention! Ce produit ne convient pas aux enfants de plus de 36 mois en raison de la résistance limitée du support de siège.

Sortez la trotinette et toutes les pièces du carton.

Présentez toutes les pièces, et lisez les instructions d'assemblage avant utilisation. Garder l'emballage jusqu'à la fin de l'assemblage.

Instructions générales

Ce jouet doit être assemblé par un adulte responsable.

Vérifier avant toute utilisation l'assemblage convenable du jouet.

Enlever tous les éléments non nécessaires au jeu avant de donner le jouet à votre enfant. De par les qualités d'adresse qu'il requiert, le jouet doit être utilisé avec précaution afin d'éviter toutes chutes ou collisions susceptibles de blesser l'utilisateur ou des tiers.

A utiliser avec un équipement de protection adapté, comprenant casque, chaussures, protections coudes, poignets et genoux. Apprenez à l'enfant à l'utiliser de façon sûre et responsable.

Instructions d'utilisation

- La trotinette peut être dangereuse et peut entraîner des accidents de la circulation lors de l'utilisation sur la voie publique. Ne pas utiliser sur la voie publique.
- Utiliser de préférence sur une voie plane et propre, sans graviers ni graisses au sol. Éviter les bosses, grilles de drainage susceptibles de provoquer un accident.
- La trotinette ne comporte pas de phares ou de lampes. Il convient donc de ne pas en pratiquer la nuit ou aux heures de visibilité limitée.
- A utiliser sous la surveillance d'un adulte.
- Ne permettez pas à plus d'un enfant de monter en même temps sur la trotinette.
- Ne pas utiliser pendant les jours humides ou sur un sol humide.
- Stockez le produit dans un endroit frais et sec, en évitant la lumière directe du soleil.

Avant et après toute utilisation :

Veiller à ce que tous les dispositifs de verrouillage soient bien enclenchés :

- Vérifier la hauteur du système de direction, le serrage des écrous, la perpendicularité guidon et roue avant.

- Vérifier l'ensemble des éléments de connexion : le frein, le système de blocage rapide de la colonne de direction, les axes des roues doivent être correctement ajustés et non-endommagés.
- La hauteur minimum de la tige de direction doit être verrouillée à la plus basse position en enclenchant la bille dans le logement le plus bas. (Voir schéma A)
- Vérifier également le degré d'usure des roues.

MONTAGE ET UTILISATION DU SIÈGE POUR L'UTILISATION PORTEUR / DRAISIENNE (voir page 2)

- GO-UP BABY LIGHTS 360° est équipé d'un cadre de support de siège robuste pour mieux répartir la charge de l'enfant assis. Trois hauteurs de siège sont disponibles : 26,5-31,5 cm. Pour une conduite confortable, les pieds de votre enfant doivent toucher facilement le repose-pieds et le sol.
- Placez le repose-pieds sur la plate-forme et sous la barre de soutien du siège dans la bonne position (voir schéma 1). Veillez à serrer la molette pour vous assurer que le repose-pieds est bien en place.
- Insérez le cadre de support du siège dans le trou du tube intégré à l'avant de la plate-forme du scooter, entre les deux roues avant. Veillez à insérer le cadre de support du siège dans la bonne direction (voir schéma 2) et assurez-vous que la boule à ressort située à l'avant du tube connecteur s'enclenche pour maintenir fermement le cadre du siège (voir schéma 2a).
- Fixez le siège en le faisant glisser sur le cadre du support du siège. Choisissez la hauteur qui vous convient, puis serrez la molette pour vous assurer que le siège est bien en place (voir schéma 3).
- Installez le dossier en le faisant glisser à l'arrière du siège, puis serrez la vis pour fixer le dossier (voir schéma 3a). Installez le panier à l'avant du siège, assurez-vous qu'il s'enclenche pour le maintenir solidement en place (voir diagramme 3b).
- Attention ! Ne surchargez pas le panier. 2kg max. Une surcharge de la nacelle peut provoquer une instabilité dangereuse.
- Attention ! Exercez toute votre force sur le siège pour vérifier que la barre de soutien du siège est verrouillée en toute sécurité avant de rouler.

Mode porteur :

- Insérez le tube du guidon dans le trou arrière du dossier. Alignez les boutons à ressort avec les encoches à l'arrière du dossier et verrouillez le guidon (voir diagramme 4). Vérifiez à nouveau que le bouton à ressort est engagé et verrouillé correctement.
- Réglez la hauteur de la poignée selon la préférence du parent (4 positions sont possibles, voir diagramme A). Desserrez le collier de serrage rapide de la poignée de la barre en T lors du réglage. Serrez le collier à serrage rapide pour fixer la poignée de la barre en T après réglage.
- Installez le module de rotation arrière breveté sous la plate-forme du scooter. Assurez-vous de bien serrer le bouton et d'engager le verrou de sécurité, en rouge, situé sur le bouton (voir diagramme 5).
- Le guidon parent et le module de rotation arrière peuvent être utilisés pour accompagner les enfants pendant l'utilisation. Placez les pieds de l'enfant sur le repose-pieds et l'adulte pousse en utilisant la poignée parent (barre en T).
- Attention ! Un adulte doit toujours tenir la poignée parentale lorsque les pieds de l'enfant sont sur le repose-pieds et les deux mains sont sur le guidon du siège, afin d'éviter que l'enfant ne tombe.
- Attention ! Veillez à toujours retirer le module de rotation arrière breveté lorsque le produit n'est pas utilisé en mode autoportée.

Mode draisienne :

- Retirez le tube du guidon de l'orifice arrière situé sur le siège en appuyant sur les deux billes à ressort.
- GO-UP BABY LIGHTS 360° est fourni avec un siège ajustable qui peut être adapté à la taille de l'enfant (3 positions). Dévissez le bouton et faites glisser vers le bas ou le haut pour régler la hauteur du siège. Alignez le siège avec les trous pour les vis situés dans le tube connecteur et resserrez le bouton.
- Attention ! Assurez-vous que les pieds des enfants peuvent toucher le sol librement en mode siège avant de rouler.

Le Pilotage: L'enfant pousse sur le sol avec ses pieds pour avancer, tandis que l'enfant est assis sur le siège. Il doit rouler avec prudence au début.

Remarques :

- Vérifiez toujours que le châssis est bien inséré dans la plate-forme en poussant vers le bas jusqu'à ce que vous entendiez un "clac".
- Vérifiez toujours que le bouton du siège est bien serré.
- Pour retirer le repose-pieds, dévissez d'abord le bouton situé sur la plate-forme, puis dégagez le châssis de la plate-forme en appuyant sur le bouton à ressort situé à l'avant de la plate-forme (voir schéma 8).

MONTAGE DE LA TROTINETTE (voir page 3)

- Insérez la colonne de la barre en T dans le tube intégré à l'avant du plateau de la trottinette entre les deux roues avant.
- Assurez-vous que la boule à ressort située de part et d'autre du bas de la colonne s'enclenche en mode scooter.
- Une fois que le cadre de la carrosserie est enlevé, couvrez la prise dans la plate-forme avec le bouton dans l'emballage (voir diagramme 10).
- Pour libérer la barre en T ou plier/déplier le scooter, posez le pied sur la plate-forme, appuyez sur le bouton à ressort situé à l'avant de la plate-forme et tirez la colonne de la barre en T vers l'arrière à un angle de 30 degrés (voir diagramme 13-14).

Le Pilotage: Le pilotage de GO-UP BABY LIGHTS 360° se fait par inclinaison intuitive du corps (Schéma B).

- L'enfant penche à droite, GO-UP BABY LIGHTS 360° tourne à droite !!!
- L'enfant penche à gauche, GO-UP BABY LIGHTS 360° tourne à gauche !!!

Pendant l'utilisation :

- Debout sur la trottinette, les deux mains sur chaque poignée, l'enfant pousse avec un de ses deux pieds pour avancer. Il doit procéder avec prudence au début.
- Freinage : un frein est situé à l'arrière, lorsque nécessaire, l'enfant doit appuyer dessus pour ralentir. Il convient de presser de façon graduelle afin d'éviter des dérapages ou perte de stabilité.
- Les chaussures sont obligatoires et nous vous conseillons fortement de porter des pantalons, chemises à manches longues afin d'éviter les blessures en cas de chute.
- Bien expliquer à l'enfant comment verrouiller la trottinette, avant toute utilisation.

GO-UP BABY LIGHTS 360° est équipé d'un module d'éclairage LED directement intégré dans le guidon du siège.

Les différents modes sont: (schéma 18)

ON (MARCHE) : LED activées

OFF (ARRÊT) : LED désactivées

Activation du module lumières sur GO-UP BABY LIGHTS 360° (schéma 17-18)

- Retirez le module du guidon du siège en le tournant dans le sens inverse des aiguilles d'une montre.
- À l'aide du bouton, choisissez votre mode préféré (OFF ou ON).
- Insérez le module dans le guidon du siège et tournez dans le sens des aiguilles d'une montre pour le verrouiller.

Il est conseillé d'éteindre le module lorsqu'il n'est pas utilisé.

Remarque importante pour BABY LIGHTS 360° MODULE

- Le module doit être inséré dans le guidon du siège avant de donner le jouet à votre enfant.
- **ATTENTION:** Ce jouet génère des clignotements qui peuvent déclencher une crise d'épilepsie chez les personnes sensibilisées.
- Ce produit est alimenté par deux piles au lithium CR2032 intégrées.
- Ce jouet contient des piles non remplaçables. Remplacer le module électronique lorsque les piles sont épuisées.

Entretien / maintenance

Un entretien régulier est un gage de sécurité :

- **Les roulements :** éviter de rouler dans l'eau, l'huile ou le sable, ce qui endommagerait vos roulements.
- **Les roues :** l'usure des roues est normale après un certain temps, elles peuvent se trouer lorsqu'elles sont utilisées sur des surfaces rugueuses, notamment la roue arrière sur laquelle s'exerce le freinage. Il convient de les vérifier régulièrement et de les remplacer pour plus de sécurité.
- **Modifications du produit :** il ne faut absolument pas modifier le produit d'origine en dehors de ce qui a été notifié dans les présentes instructions relatives à la maintenance.
- **Écrous et axes :** il convient également de les vérifier régulièrement. Ceux-ci peuvent :
 - se desserrer après un certain temps, auquel cas il faudra les reserrer
 - perdre de leur efficacité, auquel cas, il faudra les remplacer par des nouveaux.
- **Nettoyage :** nettoyer la trottinette avec un chiffon doux et un peu d'eau.

Informations complémentaires

Si vous avez des questions, veuillez nous contacter à l'adresse suivante : contact@globber.com

GARANTIE

Le fabricant garantit que ce produit est exempt de défauts pendant une période de 2 ans à compter de la date d'achat. Cette garantie limitée ne couvre pas l'usure normale, les pneus, les tubes ou les câbles, ou tout dommage, défaillance ou perte causé par un assemblage, une maintenance ou un stockage incorrect.

La garantie limitée est annulée si le produit est

- utilisé pour un autre usage que les loisirs ou le transport;
- modifié de quelque façon que ce soit ;
- loué

Le fabricant n'est pas responsable des pertes ou dommages accidentels ou consécutifs dus l'utilisation directe ou indirecte de ce produit.

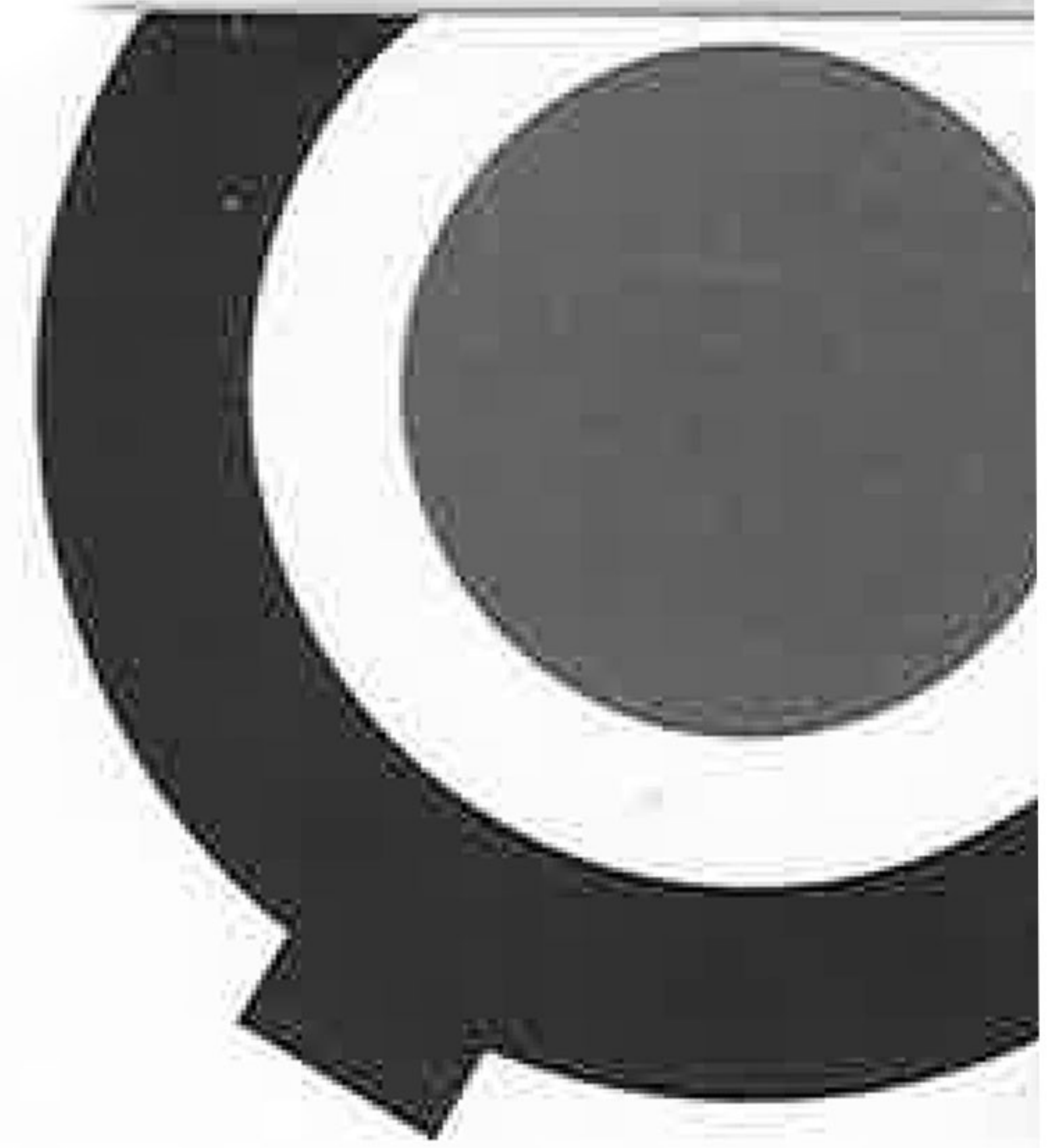
Globber ne propose pas d'extension de garantie. Si vous avez acheté une extension de garantie, elle doit être honorée par le magasin par lequel elle a été achetée.

Pour vos dossiers, veuillez sauvegarder l'original de votre ticket de caisse avec ce manuel et écrivez le nom du produit.

Pièces de rechange

Pour commander des pièces de rechange pour ce produit, veuillez visiter le site internet: globber.com

globber.com



GLOBBER

ID DEVELOPMENT LIMITED
Room 701, 7/F, Peninsula Centre,
67 Mody Road, Tsimshatsui,
Kowloon, Hong Kong

GLOBBER FRANCE SAS
66 rue de l'industrie
01120 Montluel - France

Ref.: 844

Made in China
Fabriqué en Chine